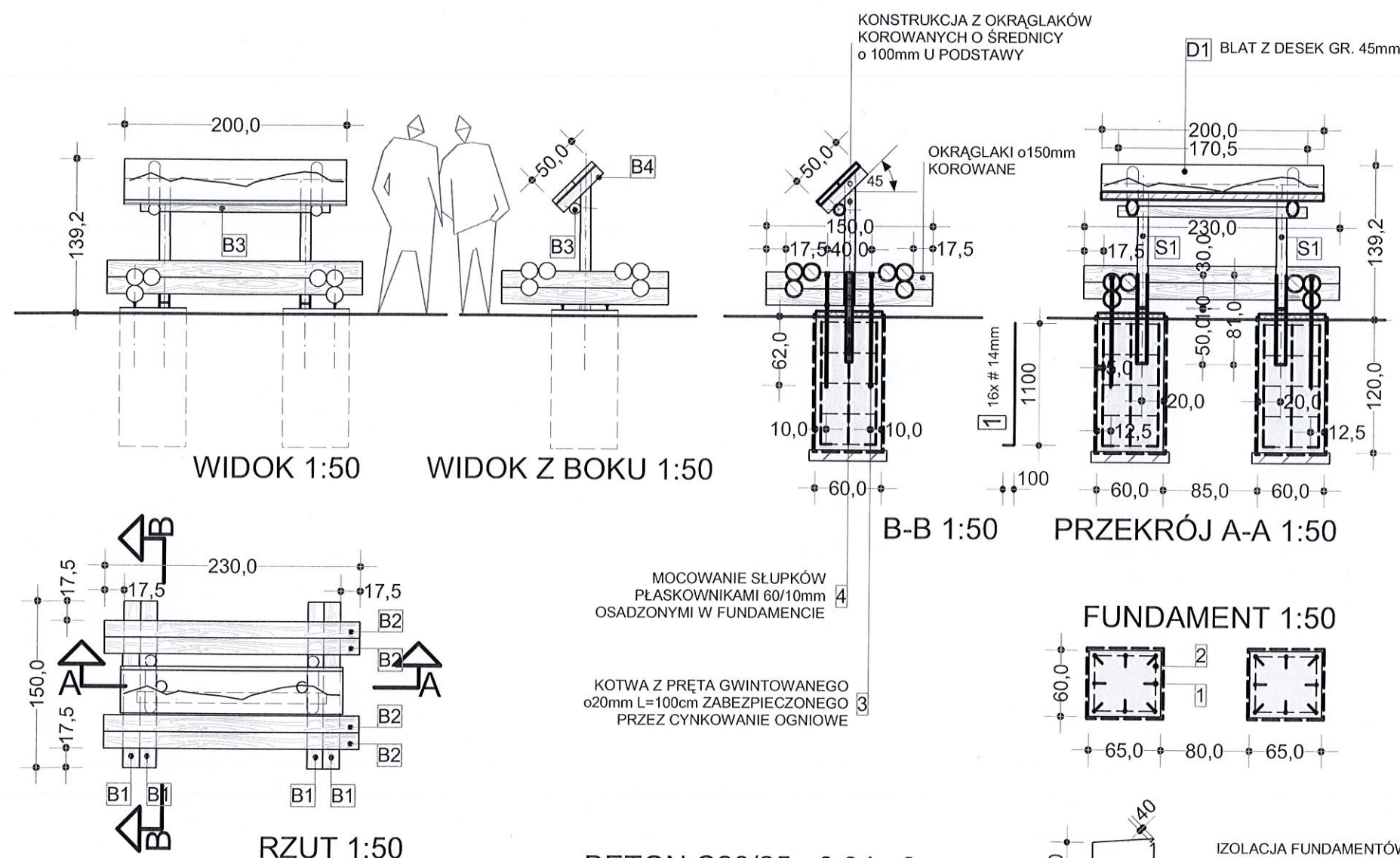
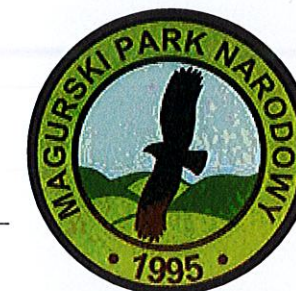


I -4. TABLICA Z WIZUALIZACJA PANORAMY

Projekt infrastruktury turystycznej Magurskiego Parku Narodowego



BETON C20/25 - 0,94m3

ZAŁECA SIĘ WYKONANIE BETONU SZCZELNEGO NP. PRZEZ DODANIE PREPARATU **WETRONADMI** (W PROPORCJACH OKREŚLONYCH PRZEZ PRODUCENTA) CO UMOŻLIWI REZYGNACJĘ Z IZOLACJI FUNDAMENTÓW MASĄ ASFALTOWĄ

ZESTAWIENIE ELEMENTÓW DREWNIANYCH

oznac. na rys.	element więzby przekrój elementu [mm]	długość jednego elementu [mm]	ilość szt.	objętość razem m3
S1	słup o100	1220	2	0,02
B1	belka o150	1500	6	0,40
B2	belka o150	2300	6	
B3	belka o100	1700	1	0,02
B4	belka o100	500	2	
D1	deski gr.45mm	1,00m2		0,05
razem				0,49

WYKAZ STALI ZBROJENIOWEJ I ELEMENTÓW KOTWIĄCYCH

ELEMENTOW KOTWIAC								
NR	o	DŁ. JEDN.	IL. ILOŚĆ	A-0	A-II			
	#	mm	SZT.	#8	#12	#20	pl. 60x10	
1	12	1200	16		19,20			
2	8	2180	10	21,80				
3	pręt o20	1000	4			4,00		
4	pl. 60x10	łącznie3480						3,48
RAZEM mb				21,80	19,20	4,00		3,48
CIĘŻAR 1mb kg/mb				0,395	0,888	2,47		4,71
RAZEM kg				8,61	17,05	9,88		16,39
OGÓŁEM kg				51,99				

- ELEMENTY TABLIC ŁĄCZYĆ NA ŚRUBY M 10 I GWOŹDIAMI KARBOWANYMI OCYNKOWANYMI
- ELEMENTY DREWNIANE ZABEZPIECZYĆ 1X PREPARATEM **WETRONADMI** BEZBARWNY A NASTĘPNIE 2 KROTNE MALOWAĆ PREPARATEM **WETRONADMI** W KOL. TIK
- DOLNE KONCE MASZTÓW ZABEZPIECZYĆ PRZEZ 2 KROTNE POKRYCIE PREPARATEM ASFALTOWYM **WETRONADMI**

RYСУNEK ROZPATRYWAĆ ŁĄCZNIE Z RYS. NR I-4A, NR I-4i6B

DATA		FAZA		INWESTOR		ZLEC	
11.2010		PB		MAGURSKI PARK NARODOWY KREMPNA 59, 38-232 KREMPNA		NA/529/2010	
				TEMAT		PROJEKTOWAŁ	
				PROJEKT INFRASTRUKTURY TURYSTYCZNEJ		ARCH.R.KOPIEC UPR.746/87	
				OBIEKT		OPRACOWAŁ	
				MAGURSKI PARK NARODOWY		ARCH.E. POTEMPA PROJEKTOWAŁ ARCH.A.KULCZYCKI -UPR.383/90	
				TABLICA Z WIZUALIZACJA PANORAMY		SKALA 1:50	
						NR I-4	