

WYMAGANE WYMIARY PRZED WYKONANIEM
SPRAWDZIĆ NA BUDOWIE

WYKONANIE PRZEZ
BIURO PROJEKTOWE
INŻ. ARCH. ZANON KĘPNA
ALFA S.C.
UL. PIOTR DUBIEC
11-821 001
TEL. 22 811 100

MAPA DO CELÓW PROJEKTOWYCH

SKALA 1:500

Godło: 84.24.074.2.074.4.083.1.083.3
 Obiekt: Krempla
 Gmina: Krempla
 Zakres aktualizacji: ----
 Wykonawca: ALFA sc
 L.kstr.: 209/2009

PRZEDSIĘBIORSTWO GEODEZYJNE
ALFA s.c.
 18200 Luboń, ul. Biskupia 6, tel. (0) 14 4481916
 NIP 883116 82103 REGON 370311141

STABILITAW / SYCETTA
 Spółka z ograniczoną odpowiedzialnością
 Sąd Rejonowy dla M. St. Luboń
 KRS 0000117917 NIP 1411041191

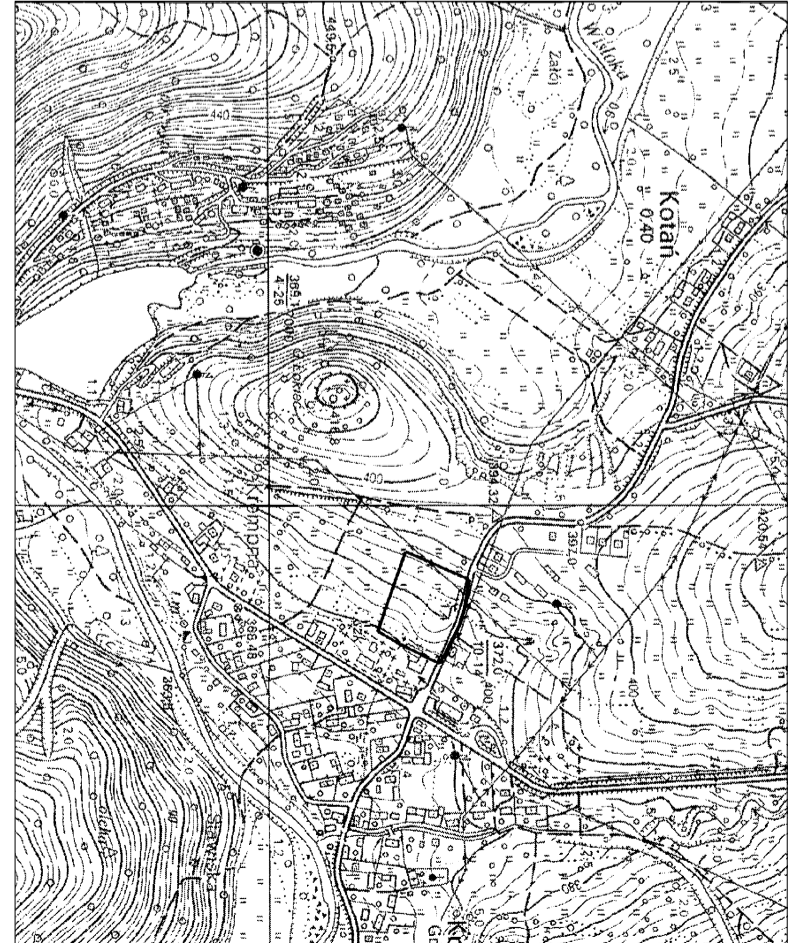
Nie wyciąga się odpowiedzialności za ewentualne błędy i omyłki, a także za skutki ich wystąpienia, jeżeli nie zostały one zgłoszone do Inwestora w odpowiednim terminie, a w szczególności w celu sprostowania błędów i omyłek w odpowiednim terminie.

TYTUŁ JABŁEŃSKI

POWIATOWY OGRÓDNIK DOświadczalniKI GEODEZYJNEJ
 ŁĄKOWSKA 121A

W niniejszej sprawie zostały wykonane:
 1. pomiary geodezyjne i wyznaczenie granic terenów inwestycyjnych;
 2. pomiar wysokości i wyznaczenie linii siatek;
 3. pomiar i wyznaczenie linii siatek;
 4. pomiary terenowe i wyznaczenie linii siatek;
 5. pomiary terenowe i wyznaczenie linii siatek;
 6. pomiary terenowe i wyznaczenie linii siatek;
 7. pomiary terenowe i wyznaczenie linii siatek;
 8. pomiary terenowe i wyznaczenie linii siatek;

inż. Stanisław Szczak
 inż. Alicja Wyżalska-Gościńska
 Katedra i Urządzenie



Mapa orientacyjna
 skala 1:10 000

UWAGI I OZNACZENIA

WSZYSTKIE WYMIARY PRZED WYKONANIEM
 SPRAWDZIĆ NA BUDOWIE

OZNACZENIA GRAFICZNE

- ABCEFGHIJ GRANICA OPRACOWANIA
- ISTNIEJĄCE BUDYNKI
- WEJŚCIA NA TEREN
- WEJŚCIA DO BUDYNKU
- ISTNIEJĄCE NAWIERZCHNIE ZWIROWE
- ISTNIEJĄCY ZBIORNIK WODNY
- PROJEKTOWANE NAWIERZCHNIE Z KOSTKI BETONOWEJ
- PROJEKTOWANE NAWIERZCHNIE DREWNIANE
- PROJEKTOWANA ZIELEN NISKA
- PROJEKTOWANE RABATY
- PROJEKTOWANE POWIERZCHNIE TRAWNIKA ZBRONIEGO
- PROJEKTOWANE MURKI OPOROWE
- PROJEKTOWANE SCHODY
- PROJEKTOWANE ŁAWKI
- PROJEKTOWANE TABLICE INFORMACYJNE
- PROJEKTOWANE DRZEWA I KRZEWY
- PROJEKTOWANE RZĘDNE WYSOKOŚCIOWE
- ELEMENTY DO ROZBIÓRKI

TYTUŁ

**PROJEKT BUDOWLANY OGRÓDU
 DYDAKTYCZNYM WRAZ Z DYREKCJA
 EDUKACYJNYM WRAZ Z DYREKCJA
 MAGURSIEGIEGO PARKU NARODOWEGO
 W KREMPLI**

INWESTYTOR
 Budowa nawierzchni pieszych, murków, schodków
 ogrodniczych i ramp.
 Krempla, dz. Nr ew. 584

| | | |
|-----------------------------|----------------|--------|
| PROJEKTANT | URZAWNIENIA | FOOTPS |
| mgr inż. arch. Zanon Kępa | nr upr. bud. | |
| mgr inż. Ireneusz Wentlandt | nr upr. | 30069 |
| mgr inż. Piotr Skołat | LUB05055POC003 | |
| mgr inż. Piotr Dubeć | | |

TYTUŁ RYSUNKU

PROJEKT ZAGOSPODAROWANIA TERENU

| | | |
|--------------|------------|-------|
| DATA | NR RYSUNKU | SKALA |
| styczeń 2010 | 1 | 1:500 |