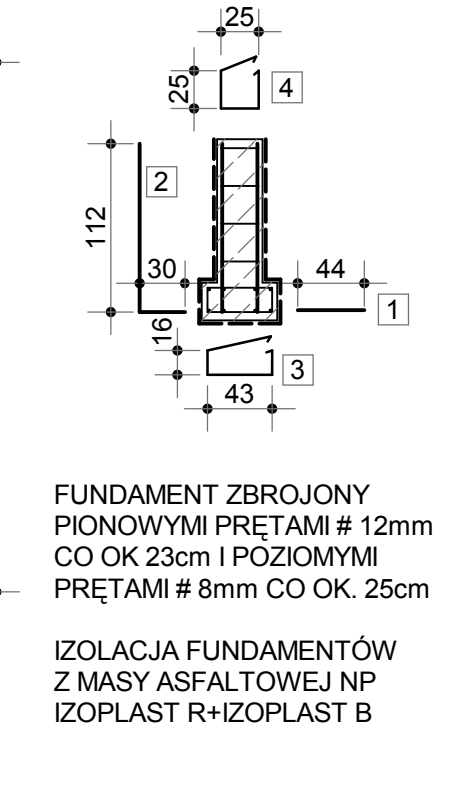
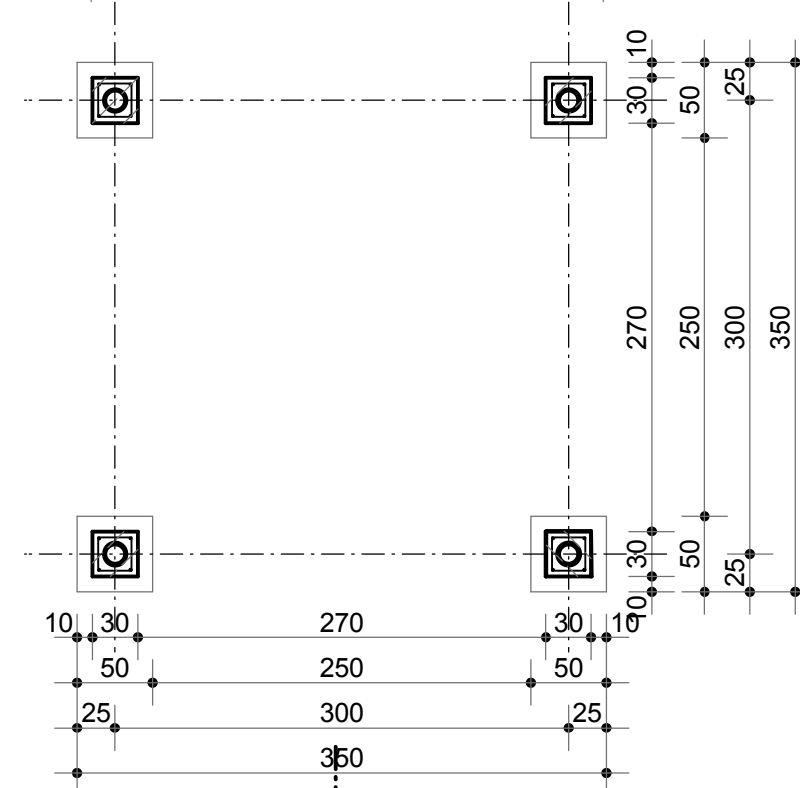
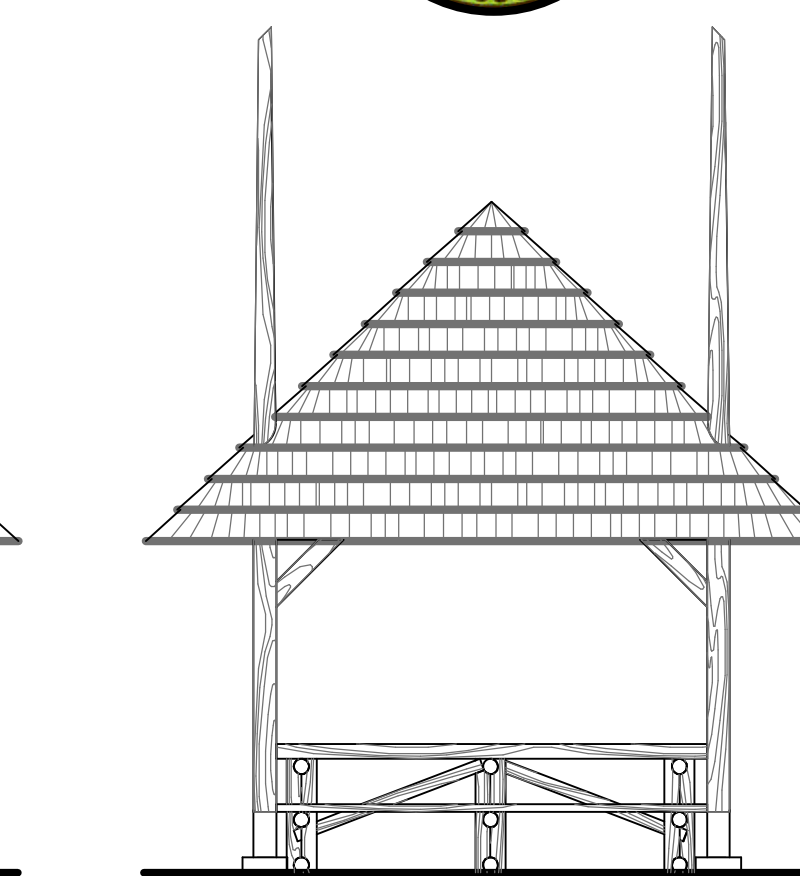
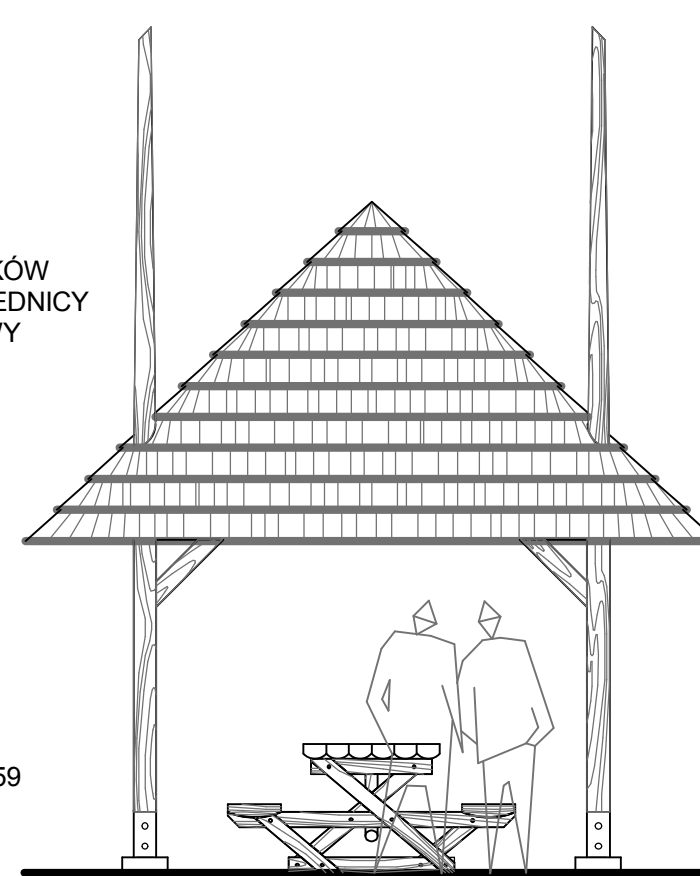
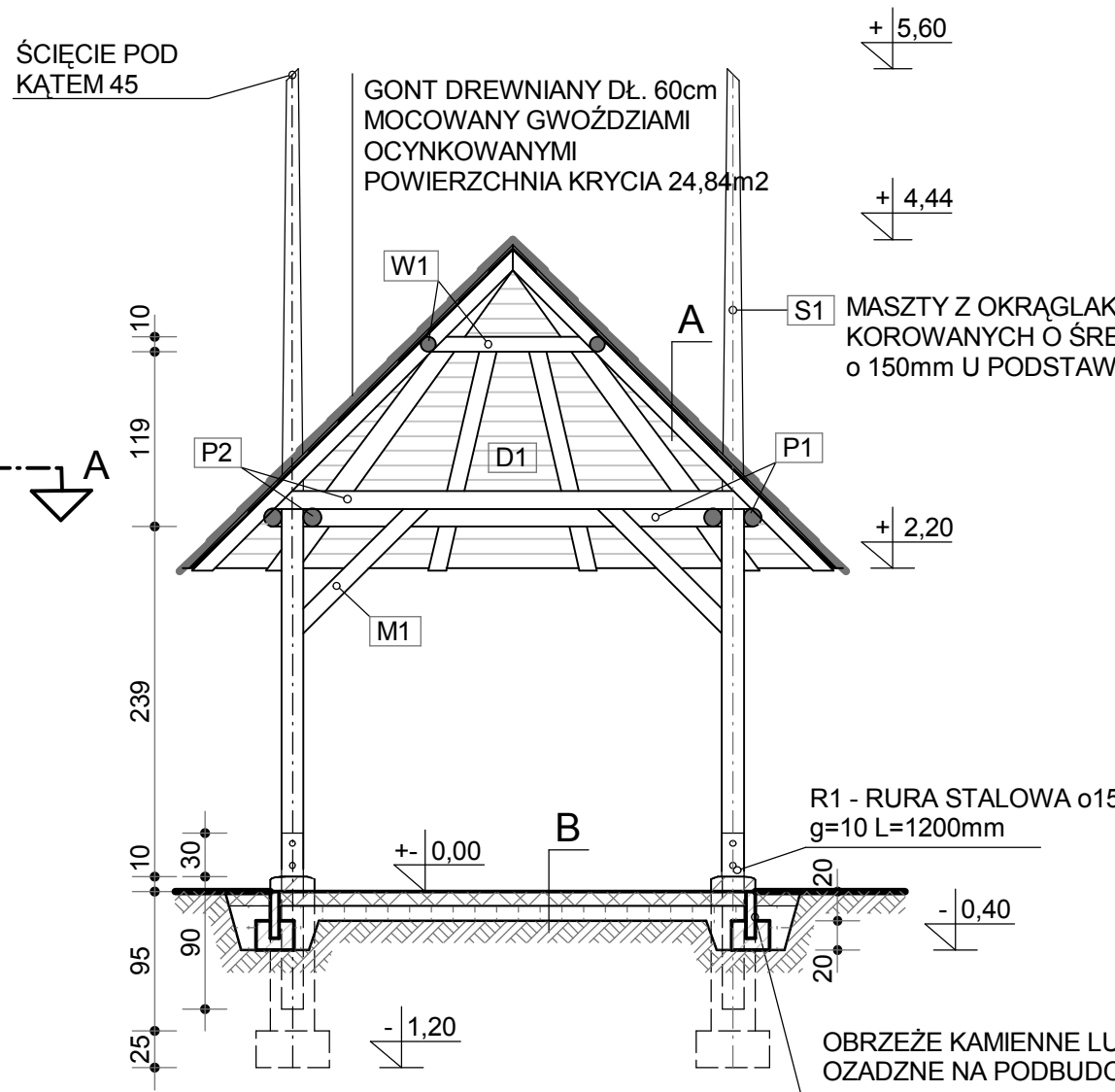
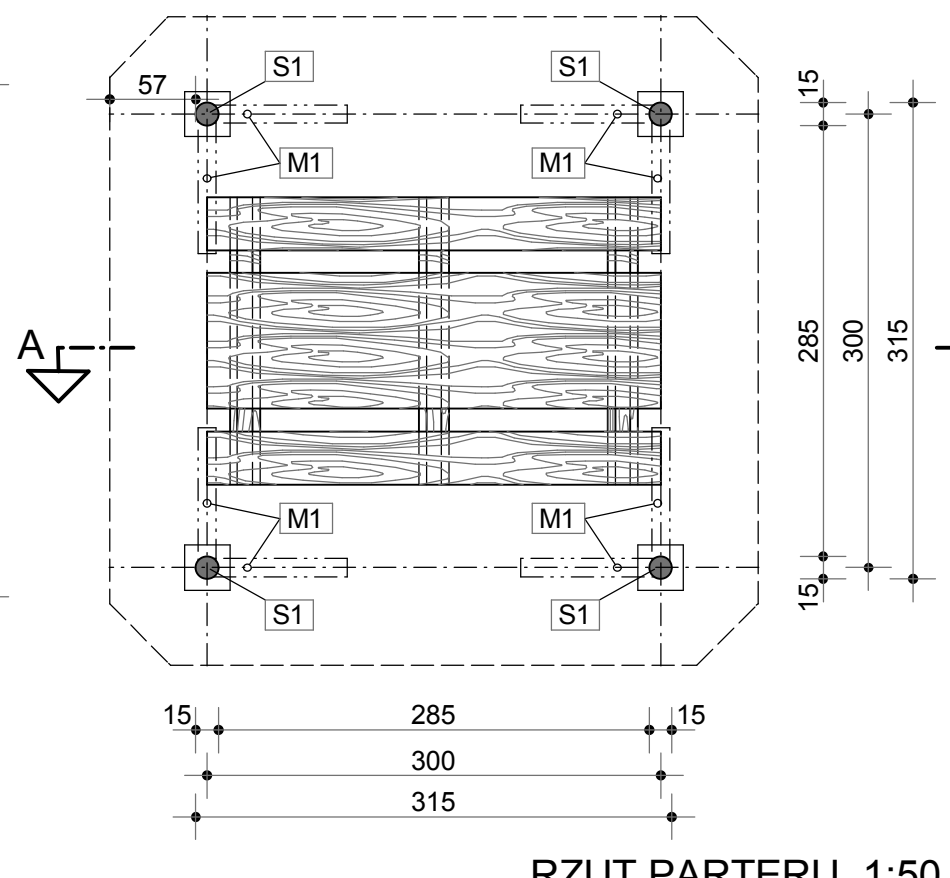
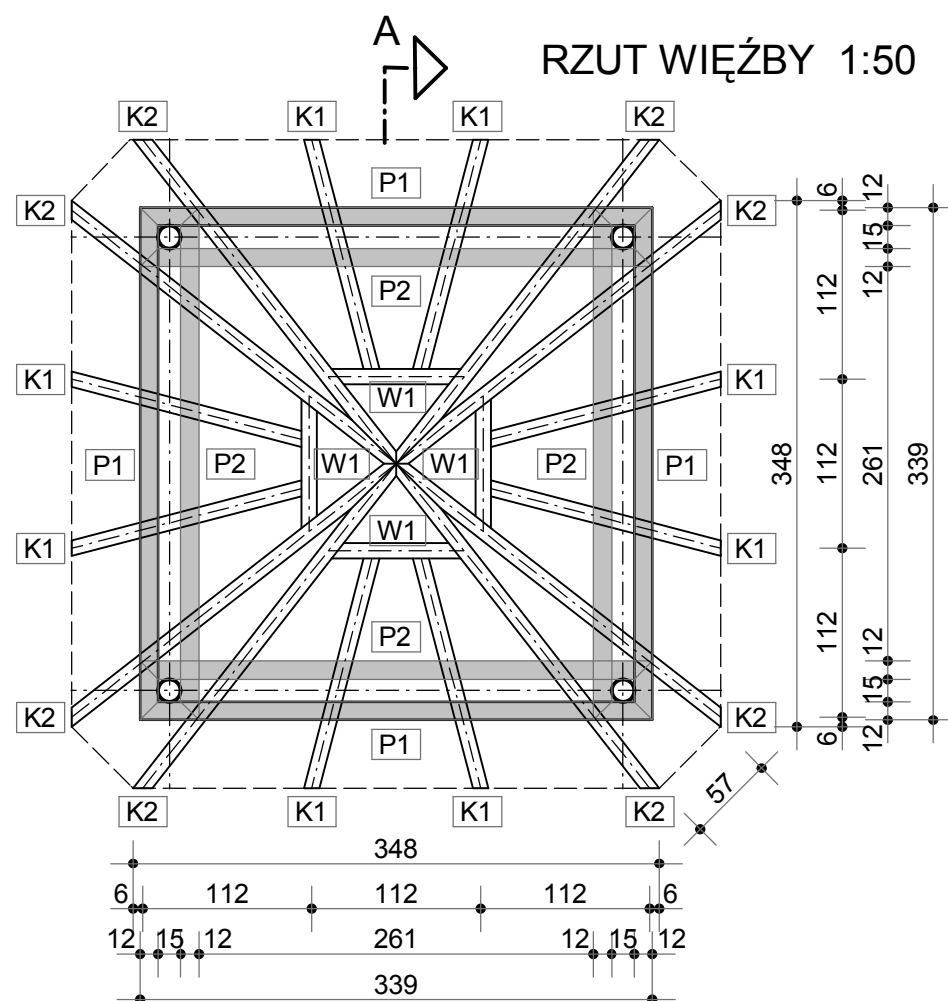


# II-3. STÓŁ Z ŁAWAMI I ZADASZENIEM

## Projekt koncepcyjny infrastruktury turystycznej Magurskiego Parku Narodowego



### WYKAZ STALI ZBROJENIOWEJ

| NR               | #  | DŁ. JEDN. [mm] | ILOŚĆ SZT. | A-II (18 G2) |       |     |
|------------------|----|----------------|------------|--------------|-------|-----|
|                  |    |                |            | #8           | #12   | #14 |
| 1                | 14 | 440            | 32         |              | 14,08 |     |
| 2                | 12 | 1420           | 16         | 22,72        |       |     |
| 3                | 8  | 1260           | 8          | 10,08        |       |     |
| 4                | 8  | 1080           | 16         | 17,28        |       |     |
| RAZEM mb         |    |                | 27,36      | 22,72        | 14,08 |     |
| CIĘŻAR 1mb kg/mb |    |                | 0,395      | 0,888        | 1,21  |     |
| RAZEM kg         |    |                | 10,80      | 20,17        | 17,03 |     |
| OGÓLEM kg        |    |                | 10,80      | 37,20        |       |     |

**BETON C20/25 - 0,59m<sup>3</sup>**  
 ZALECA SIĘ WYKONANIE BETONU SZCZELNEGO NP. PRZEZ DODANIE PREPARATU PENETRON ADMIX (W PROPORCJACH OKREŚLONYCH PRZEZ PRODUCENTA) CO UMOŻLIWI REZYGNACJĘ Z IZOLACJI FUNDAMENTÓW MASĄ ASFALTOWĄ

### ZESTAWIENIE ELEMENTÓW STALOWYCH

| ozn. na rys.      | asortyment przekrój elementu [mm] | długość elementu mm | ilość sztuk SZT. | ciężar elementu kg | długość ogólna m | masa razem kg |
|-------------------|-----------------------------------|---------------------|------------------|--------------------|------------------|---------------|
| R1                | rura o159 x10                     | 1200                | 4                | 44,1               | 4,80             | 176,4         |
| MASA CAŁKOWITA kg |                                   |                     |                  | 176,4              |                  |               |

### ZESTAWIENIE ELEMENTÓW DREWNIANYCH

| oznac. na rys. | asortyment przekrój elementu [mm] | długość jednego elementu [mm] | ilość szt. | objętość razem m <sup>3</sup> |
|----------------|-----------------------------------|-------------------------------|------------|-------------------------------|
| S1             | slup o150                         | 5500                          | 4          | 0,37                          |
| M1             | belka o120                        | 1200                          | 8          | 0,11                          |
| P1             | belka o150                        | 3390                          | 4          | 0,44                          |
| P2             | belka o150                        | 3150                          | 4          |                               |
| W1             | wymian o100                       | 850                           | 4          | 0,04                          |
| K1             | krokiew o100                      | 2220                          | 8          | 0,38                          |
| K2             | krokiew o100                      | 3850                          | 8          |                               |
| D1             | deskowanie 150x25mm               | 24,84m <sup>2</sup>           | -          | 0,65                          |
| razem          |                                   |                               |            | 1,99                          |

- UWAGA:**
- \* PROJEKT STOŁU ZNAJDUJE SIĘ NA RYS. NR II-2
  - \* PRZEJŚCIE MASZTU PRZEZ POŁĄC DACHOWĄ POKAZANO NA RYS. II-6C
  - \* ELEMENTY DREWNIANE ZABEZPIECZYĆ 1X PREPARATEM DREWNOCHRON IMPREGNAT EXTRA BEZBARWNY A NASTĘPNIE 2 KROTNE MALOWAĆ PREPARATEM NP. DREWNOCHRON IMPREGNAT EXTRA W KOL. TIK
  - \* DOLNE KOŃCE MASZTÓW ZABEZPIECZYĆ PRZEZ 2 KROTNE POKRYCIE PREPARATEM ASFALTOWYM NP IZOPLAST R
  - \* GONT ZABEZPIECZYĆ PRZEZ KAPIEL W MIESZANINIE PREPARATU ICOPAL GONTOX W6(60%) I SIPLAST PRIMER SZYBKII GRUNT SBS (40%)

### RYSUNEK ROZPATRYWAĆ ŁĄCZNIE Z RYS. NR II-6B, II-6C

| DATA                                | FAZA | INWESTOR   | ZLEC        |
|-------------------------------------|------|--|-------------|
| 11.2010                             | PB   | MAGURSKI PARK NARODOWY<br>KREMPNA 59, 38-232 KREMPNA | NA/529/2010 |
| TEMAT                               |      | PROJEKTOWAL  |             |
| PROJEKT INFRASTRUKTURY TURYSTYCZNEJ |      | ARCH.R.KOPIEC UPR.746/87                             |             |
| OBIEKT                              |      | OPRACOWAŁ  |             |
| MAGURSKI PARK NARODOWY              |      | MATEUSZ PRZYSTAŚ                                     |             |
|                                     |      | SPRAWDZIŁ  |             |
|                                     |      | ARCH.A.KULCZYCKI UPR.383/90                          |             |
| STÓŁ Z ŁAWAMI I ZADASZENIEM         |      | SKALA  |             |
|                                     |      | 1:50   |             |
|                                     |      | NR   |             |
|                                     |      | II-3   |             |

